

廃棄物適正処理のため 分別回収にご協力ください。

家庭系と事業系の廃棄物分別は異なります。

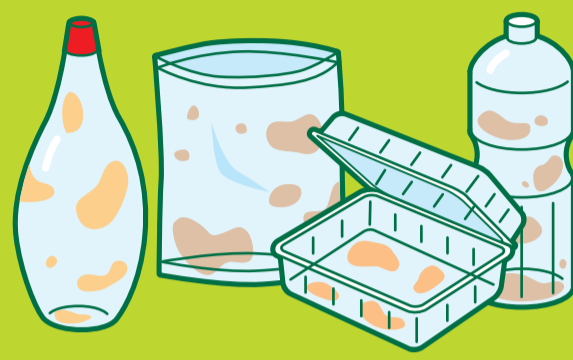
それぞれの専用ゴミ袋に入れてください。



生ゴミ・紙くず・木くず・生花等



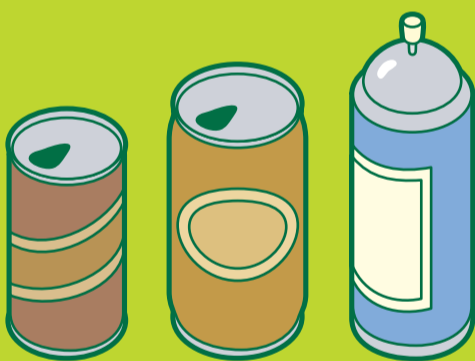
割れたガラス・陶磁器類



油、食品カス等が付着した
ビニール、廃プラスチック類



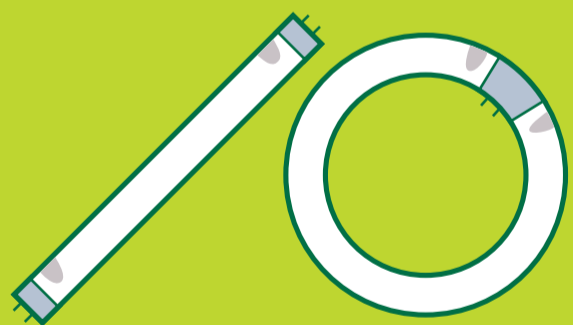
ビール瓶・ワイン瓶・ジュース瓶等



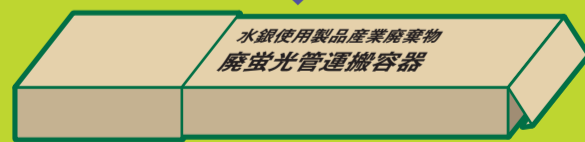
アルミ缶・スチール缶・スプレー缶等



可燃物の中にビニール、プラスチック類が混入されていると事業系廃棄物の場合、不適切物とみなされます。



蛍光管



水銀使用製品産業廃棄物
廃蛍光管運搬容器

分別が適正でない場合、回収できない場合もあります。

写真のゴミ袋は一例です。各排出事業所にてご準備ください。

快適環境創造企業

KCS

KCS株式会社